

# זיהוי וטיפול בערכים כפולים באקסל

יצחק קמאלי  
עבור אנליסטים אנונימיים

נובמבר 2013

# הסרת כפילויות

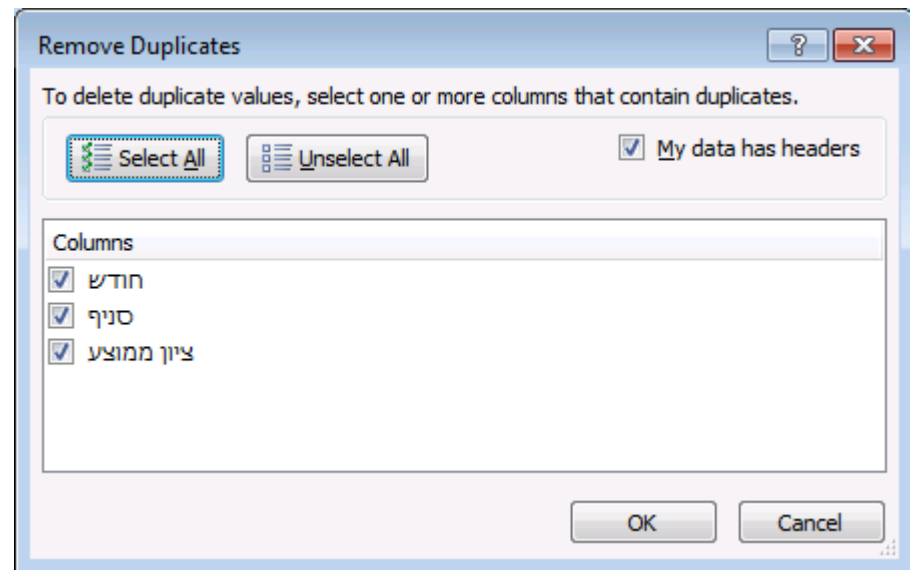
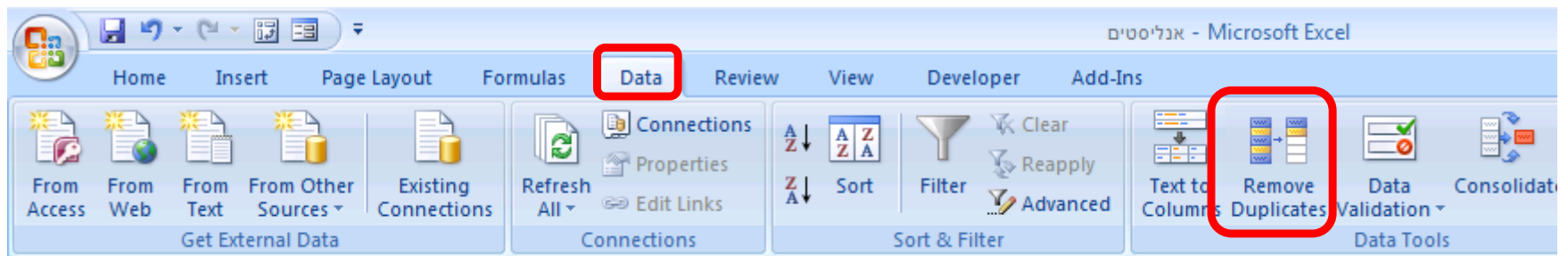
נניח שברשותכם טבלה, בה מופיעים שורות כפולות, וברצונכם להסיר את השורות הכפולות.

לדוגמא בטבלה הנ"ל ניתן לראות כי ישנם שני מופעים כפולים.

חודש	סניף	ציון ממוצע
יונ-13	תל אביב	94
יונ-13	חיפה	87
יונ-13	ירושלים	81
יול-13	תל אביב	84
יול-13	חיפה	93
יול-13	ירושלים	83
יונ-13	חיפה	87

# הסרת כפילויות

על מנת להסיר את **אחת** השורות הכפולות, נסמן את הטבלה, ניגש לתפריט Data ונלחץ על Remove Duplicate. בחלונית שתוצג נלחץ OK



# הסרת כפילויות

**טיפ I:** אקסל תמיד ישאיר את המופע הכפול הראשון ויסיר את יתר המופעים הכפולים.

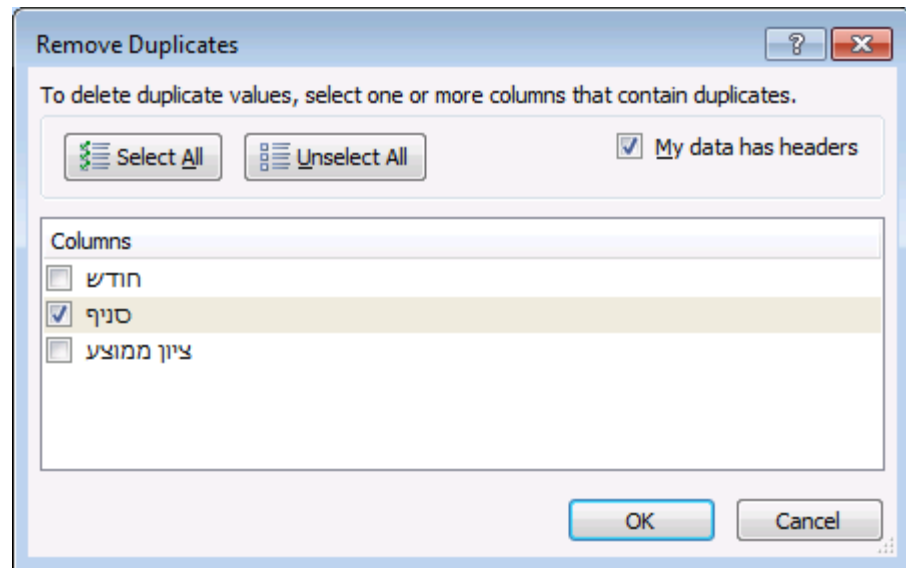
**טיפ II:** ניתן להסיר שורות, על סמך קריטריון של מופע כפול רק בחלק מהשדות. כלומר, ניתן להסיר שורות, גם אם לא כל השורה כפולה, אלא אחד השדות בה.

נניח לדוגמא, כי בטבלה הבאה ברצוננו להשאיר את השורה עם הציון הגבוה ביותר לכל סניף, ללא תלות בתאריך.

חודש	סניף	ציון ממוצע
יונ-13	תל אביב	94
יונ-13	חיפה	87
יונ-13	ירושלים	81
יול-13	תל אביב	84
יול-13	חיפה	93
יול-13	ירושלים	83

# הסרת כפילויות

שלב I: נמיין לפי עמודה "ציון ממוצע" לפי הגדול לקטן.  
שלב II: נחזור ללחצן Remove Duplicate  
שלב III: בלשונית שתיפתח נבחר רק את "סניף" נלחץ OK



# הסרת כפילויות

התוצאה: לכל סניף תישאר שורה אחת בלבד, בה הציון הינו הגבוה ביותר.

חודש	סניף	ציון ממוצע
יונ-13	תל אביב	94
יול-13	חיפה	93
יול-13	ירושלים	83

על בסיס העקרון הזה, ניתן להפעיל לוגיקות שונות להסרת כפילויות.

# ספירת כפילויות

נניח לדוג' כי אנו רוצים לספור כמה פעמים מופיע כל סניף בטבלה. ישנם מסר שיטות לספור את מספר המופעים של ערך בטבלה.

## הדרך הקלה ביותר היא ב-Pivot Table

וזו התוצאה שתקבל

Row Label:	סניף Count of
בני ברק	3
חולון	2
חיפה	3
נהריה	1
תל אביב	2
<b>Grand Total</b>	<b>11</b>

נגדיר טבלת ציר באופן הבא

PivotTable Field List

Choose fields to add to report:

- חודש
- סניף
- גודל סניף
- ציון ממוצע

Drag fields between areas below:

Report Filter

Column Labels

Row Labels

Values

סניף

Count of סניף

Defer Layout Update

Update

# ספירת כפילויות

אולם, לעיתים, שימוש בטבלת ציר איננו יעיל, כיוון שאנחנו רוצים לקבל את מספר הכפילויות בעמודה בתוך הטבלה הקיימת, וזאת מבלי לבצע VLOOKUP או INDEX-MATCH בין טבלת הציר לטבלת הנתונים.

נזין את הנוסחה המופיעה מטה בתא B2 ונגרור את הנוסחה.

**=COUNTIFS(A:A,A2)**

B	A	
מספר מופעים	עיר	1
4	תל אביב	2
3	חיפה	3
2	בני ברק	4
1	חולון	5
1	נהריה	6
4	תל אביב	7
3	חיפה	8
4	תל אביב	9
2	בני ברק	10
4	תל אביב	11
3	חיפה	12



# אינדיקציה לכפילות

בשקף הקודם ראינו כיצד ניתן לסמן את מספר המופעים, אך לעיתים נסתפק באינדיקציה האם המופע כפול, כן או לא.

נזין את הנוסחה המופיעה מטה בתא B2 ונגרור את הנוסחה.

**=IF(COUNTIF(\$A\$2:\$A\$16,A2)>1,"Y","N")**

B	A	
האם כפול	עיר	1
Y	תל אביב	2
Y	חיפה	3
Y	בני ברק	4
N	חולון	5
N	נהריה	6
Y	תל אביב	7
Y	חיפה	8
Y	תל אביב	9
Y	בני ברק	10
Y	תל אביב	11
Y	חיפה	12

# אינדיקציה לכפילות

אם נרצה כי האינדיקציה תופיע רק במופע הראשון של כל כפילות, נשתמש בנוסחה הבאה:

**=IF(IF(COUNTIF(\$A\$2:\$A\$12,A2)=1,FALSE, COUNTIF(\$A\$2:A2,A2)=1)=TRUE,"Y",")**

**שימו לב:** את החלק המסומן באדום בנוסחה, יש לשנות בהתאם לטווח העמודה

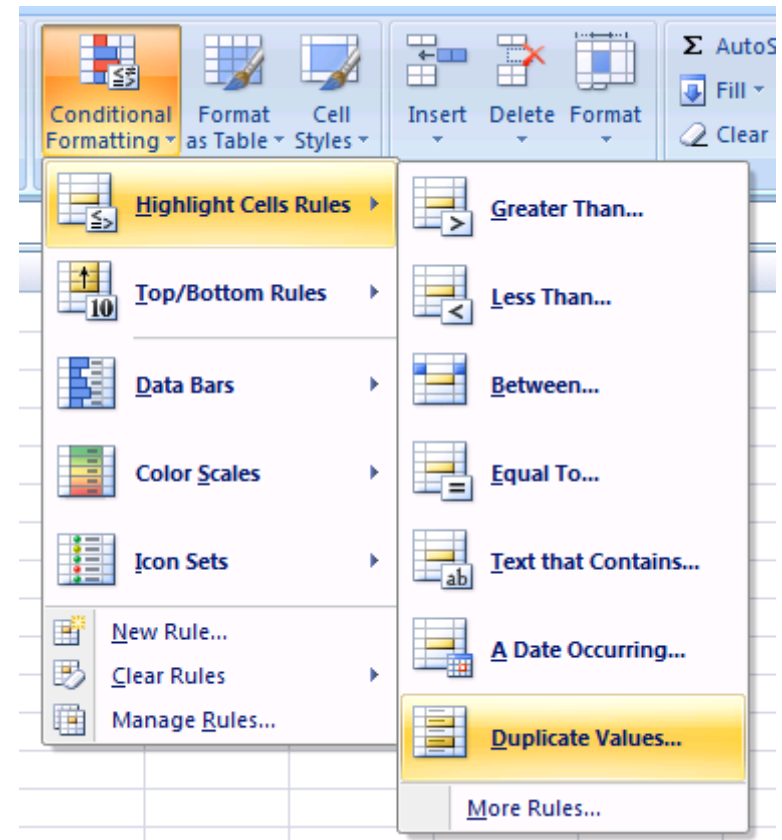
האם כפול	עיר
Y	תל אביב
	תל אביב
	תל אביב
	תל אביב
	נהריה
Y	חיפה
	חיפה
	חיפה
	חולון
Y	בני ברק
	בני ברק

# סימון בצבע של כפילויות

סימון בסיסי בצבע של מופעים כפולים, ניתן מתפריט עיצוב מותנה.  
נסמן את העמודה ונלחץ:

Home > Conditional Formatting > Highlights Cells Rules > Duplicates Values

עיר
תל אביב
חיפה
בני ברק
חולון
נהריה
תל אביב
חיפה
תל אביב
בני ברק
תל אביב
חיפה



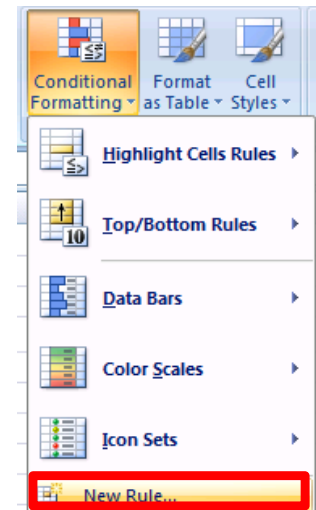
# עיצוב מותנה

לעיתים נרצה לסמן את המופע הראשון בלבד. לשם כך נשתמש בעיצוב מותנה על ידי נוסחה.

להלן הסבר למתחילים, כיצד להשתמש בעיצוב מותנה באמצעות נוסחה. משתמשים מנוסים יכולים לדלג לשקף **מס' 14**

נעמוד על **התא הראשון**, עליו רוצים להחיל עיצוב מותנה.

ניגש ל **Home > Conditional Formatting > New Rule**



# עיצוב מותנה

נבחר באפשרות השישית (מודגש בכחול)

- ▶ Format all cells based on their values
- ▶ Format only cells that contain
- ▶ Format only top or bottom ranked values
- ▶ Format only values that are above or below average
- ▶ Format only unique or duplicate values
- ▶ Use a formula to determine which cells to format

נזין את הנוסחה בתא המודגש באדום  
נבחר את העיצוב שברצוננו להחיל על ידי לחיצה על `Format > Fill`

Format values where this formula is true:

Preview: No Format Set Format...

OK Cancel

נלחץ OK

כעת נחיל את העיצוב של התא הראשון על כל העמודה, באמצעות מברשת עיצוב או דאבל קליק על הצלב, ובחירה `Fill Formatting Only`

# עיצוב מותנה - מופע ראשון

על מנת לצבוע את המופע הכפול הראשון, נשתמש בנוסחה

**=IF(COUNTIF(\$A\$2:\$A\$12,A2)=1,FALSE,COUNTIF(\$A\$2:A2,A2)=1)**

**שימו לב:** את החלק המסומן באדום בנוסחה, יש לשנות בהתאם לטווח העמודה

עיר
תל אביב
תל אביב
תל אביב
תל אביב
נהריה
חיפה
חיפה
חיפה
חולון
בני ברק
בני ברק

# עיצוב מותנה – לא כפילויות

על מנת לצבוע את המופעים שאינם כפולים

**=COUNTIF(\$A\$2:\$A\$12,A2)=1**

**שימו לב:** את החלק המסומן באדום בנוסחה, יש לשנות בהתאם לטווח העמודה

עיר
תל אביב
תל אביב
תל אביב
תל אביב
נהריה
חיפה
חיפה
חיפה
חולון
בני ברק
בני ברק